

INTRODUZIONE

Come posso navigare in questa presentazione aziendale?

- Le diapositive possono **essere mostrate o nascoste a piacere**.
- Diapositive 14-16: **staff Fundermax**:
 - Diapositiva 14: questo linguaggio visivo si riferisce all'area di **produzione**.
 - Diapositiva 15: questa immagine si riferisce al campo dell'**innovazione**.
 - Diapositiva 16: questo linguaggio visivo si riferisce all'area della **distribuzione**.
- Il **contenuto** di questa presentazione **non deve essere modificato o adattato autonomamente!**

For you to create

Fundermax

Fundermax è un'azienda austriaca con una lunga tradizione. **Apprezziamo la natura** perché fornisce le preziose materie prime per i nostri prodotti.



Viviamo la
perfezione



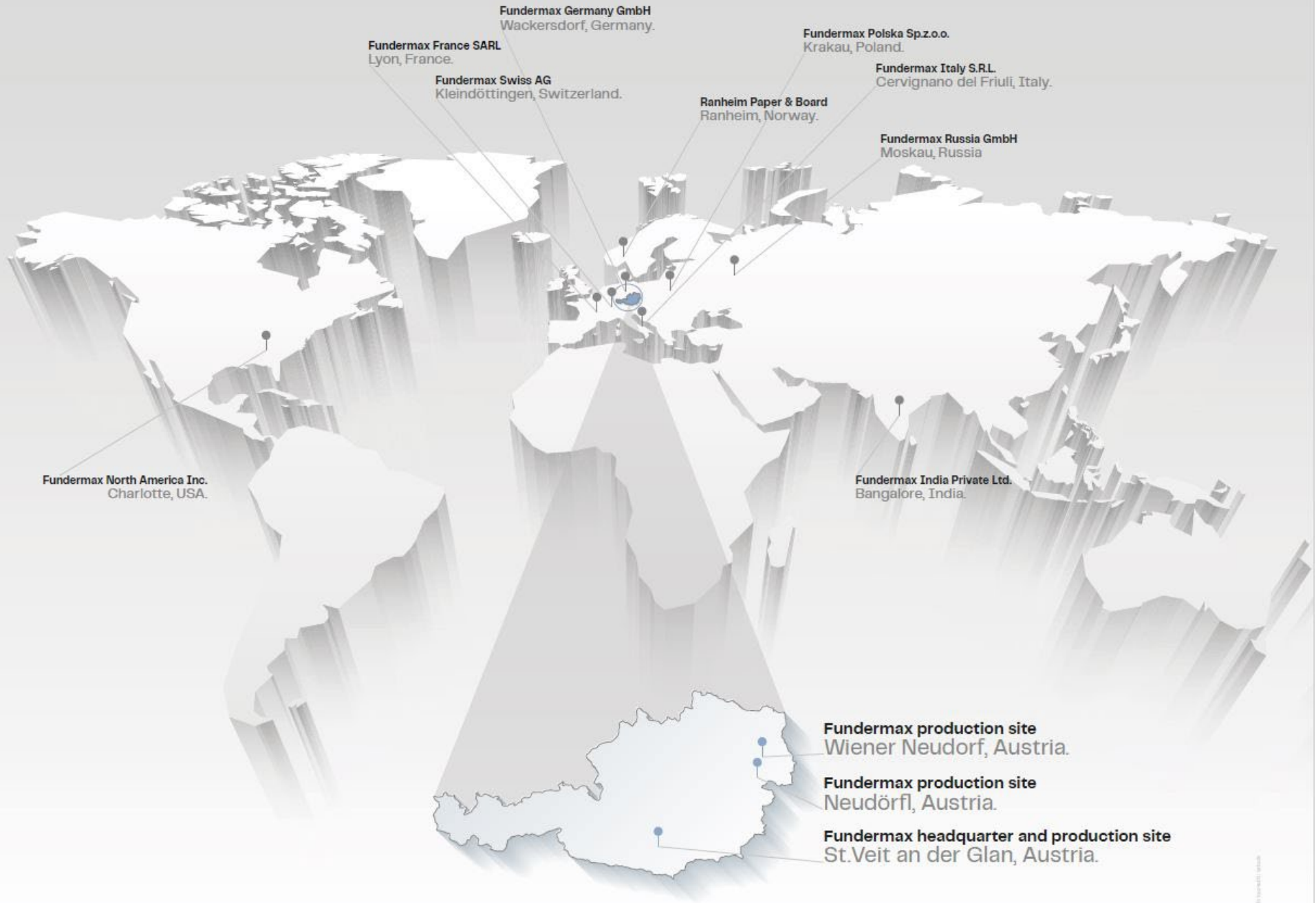
Amiamo il
design



Rispettiamo
l'individualità



Noi completiamo
ciò che la natura
ci dà





St. Veit an der Glan

Sede dell'azienda e sito di produzione, Austria

ca. **440 dipendenti**

ca. **260.000 m²** di superficie totale

3 impianti e 3 gruppi prodotto:

Biofaser, Star Favorit e Premium Star

Capacità di produzione annuale di circa **14 milioni di m² di decorspan**

Capacità di produzione annuale di circa **24 milioni di m² di Biofaser**

62.000 MWh di teleriscaldamento per circa 4.000 famiglie all'anno
75.000 MWh di elettricità verde, paragonabile al consumo energetico annuale di 18.000 famiglie



Wiener Neudorf

Sito di produzione, Austria

ca. **500 dipendenti**

ca. **82.000 m² di superficie totale**

3 gruppi prodotto:

laminati, laminati compatti e m.look

ca. **2,7 milioni di m²** di capacità di produzione di pannelli laminati - HPL all'anno

ca. **8,2 milioni di m²** Max. Capacità di produzione di pannelli compatti all'anno



ca. **200 dipendenti**

ca. **320.000 m²** di superficie totale

ca. **550.000 m³** di capacità di produzione di pannelli truciolari grezzi all'anno

85.000 MWh di teleriscaldamento per circa 5.000 famiglie all'anno, riducendo così le emissioni del riscaldamento domestico di 25.000 tonnellate all'anno.

65.000 MWh di elettricità verde, paragonabile al consumo energetico annuale di 17.000 famiglie

Energia verde: auto-alimentazione con elettricità verde a Neudörfl

Neudörfl

Sito di produzione, Austria



Ranheim

Sito di produzione, Norvegia

ca. **85 dipendenti**

ca. **126.000 m²** di superficie totale

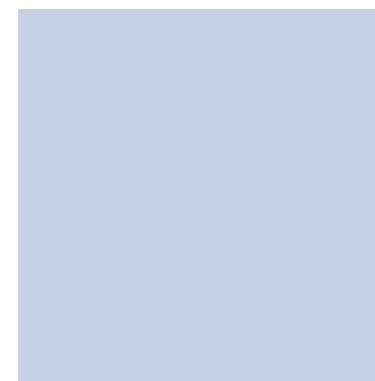
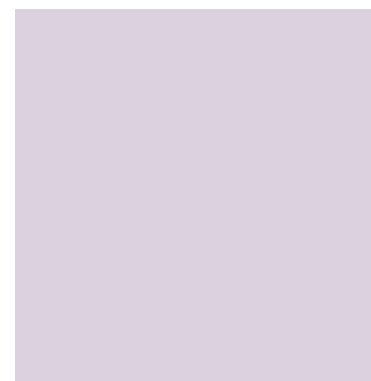
ca. **110.000 tonnellate di capacità** di produzione di carta nel 2022

ca. **35 milioni di m² di capacità** di produzione di pannelli solidi nel 2022

2 gruppi prodotto:

Carta e cartone solido

Il 100% della materia prima è costituito da cartone riciclato
Il 100% degli scarti di produzione sono utilizzati nella produzione della carta





Fundermax

Materiali a base di legno (con e senza decorazioni) e laminati decorativi per arredi interni, facciate, porte, mobili e per l'industria automobilistica e calzaturiera.



Materiali di isolamento elettrico di alta qualità, laminati tecnici, compositi (= materiali compositi o preimpregnati), pezzi di alta precisione per applicazioni speciali, materiali per interni di aerei, cabine passeggeri e stive.



Compositi plastici di alta qualità per l'industria dello sci e dello snowboard, la costruzione di pannelli, l'industria automobilistica, l'edilizia, lo sport e il tempo libero.

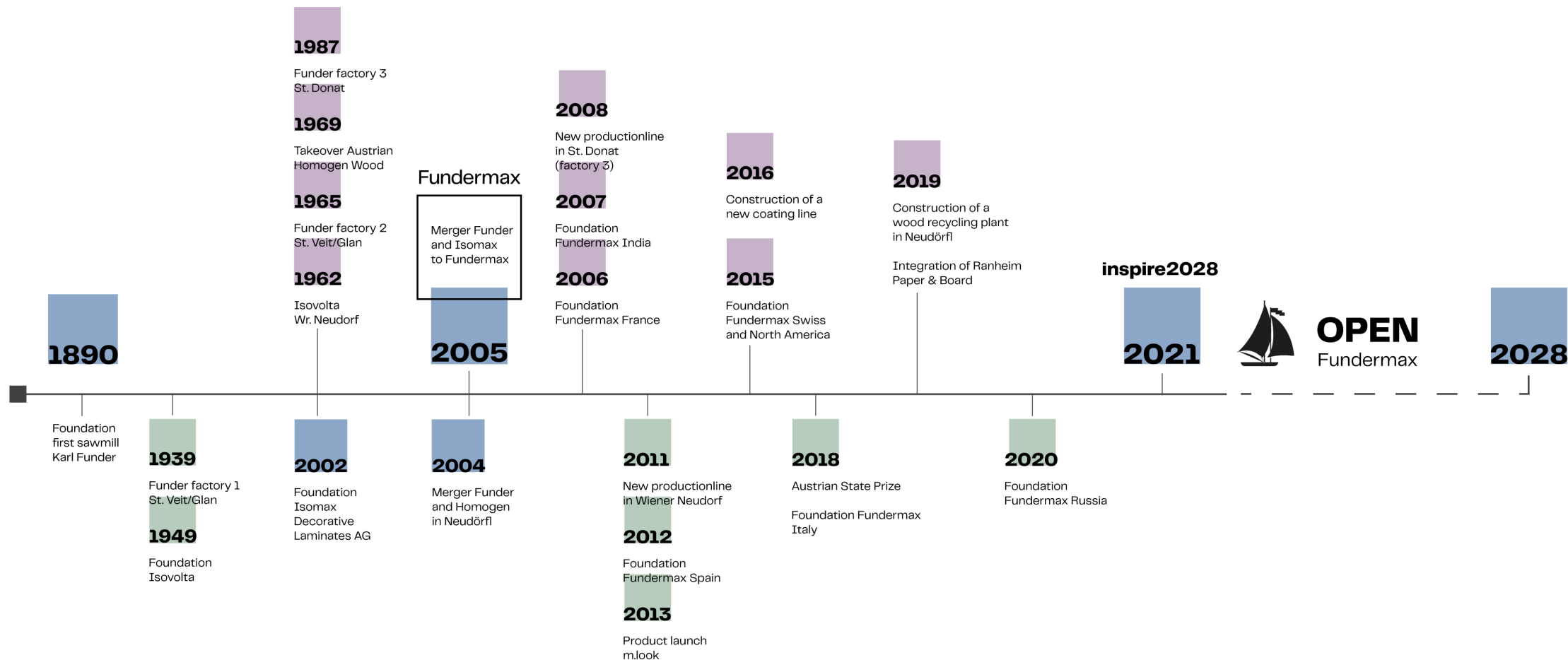


50 dipendenti in 5 sedi sostengono le filiali austriache di Constantia Industries AG in tutti i segmenti della del mondo IT.

Fundermax.

1.400 dipendenti





Storia dell'azienda



In armonia con la natura

Produzione sostenibile con
materie prime naturali

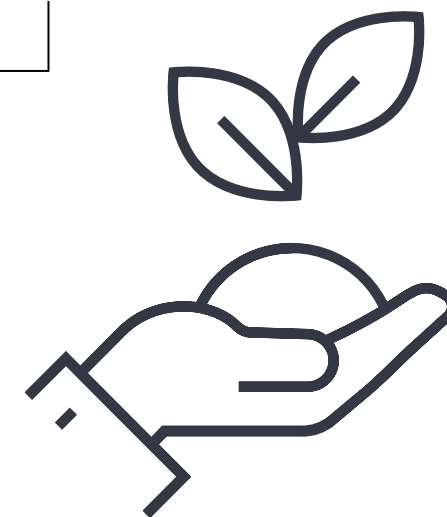
Approvvigionamento al **100%** da foreste regionali.

80% di produzione di energia da biomassa.

30% di riduzione di CO2 dal 2005

140.000 MWh di elettricità verde

147.000 teleriscaldamento





Motore regionale

ca. **25 milioni di euro di investimento** all'anno

ca. **240 milioni di euro di volume d'acquisto** all'anno
– **70% in Austria**

– **72% dei fornitori in Austria**

– **50% dei quali dalla Carinzia e dalla Bassa Austria**



Focalizzato sul cliente

Il cliente è sempre posto al centro delle nostre azioni e decisioni.

La co-creazione è l'atteggiamento, attraverso il quale manteniamo questa promessa, in modo costante e coerente.



Co-creazione

I nostri 1.400 dipendenti considerano **il lavoro di squadra come una cosa ovvia.**

La co-creazione è la nostra forma di collaborazione
– aperto e agile.

Offriamo un mondo di prodotti
unico e stimolante.



Fundermax



For you to create



For you to create



Fundermax



Fundermax



Materiali a base legno

Star Favorit

Premium Star

Homogen – Pannelli truciolari

Biofaser

Laminati compatti

Max Pannelli laminati HPL

Max Compact Interior

Max Resistance²

m.look

Laminati compatti

Max Compact Exterior

m.look





foto credit: Budivélva Zirka



Architetto. ISTO
Prodotto. Max Compact Interior
Superficie. SX
Décor. 0080 Black

Cucina, Black Object

Kiev, Ucraina

Casa residenziale

Berna, Svizzera

Fundermax

Architetto. Tormen Architekten AG

Prodotto. Max Compact Exterior

Superficie. NT

Décor. 0768 Sparrow



photocredit: Mark Drotzky

Negozio pop-up

Vienna, Austria

Architetto. Peter Paller – durchgedacht Design & Architektur

Prodotto. Max Compact Exterior

Superficie. NG

Décor. 0085 White



fotocredit: Severin Wurnig



Fundermax



foto: credit Corey Gaffner



Architetto. Rockhill and Associates
Prodotto. Max Compact Exterior
Superficie. NT
Décor. 0922 White



Residenza per studenti

Kansas, USA

Cucina Aptico

Vienna, Austria

Prodotto. Max Pannelli laminati, Star Favorit

Superficie. AP, GA

Décor. 2206 Fango, 0794 Patina Bronze





foto credit: Wohnbau Schultz GmbH



Stazione sciistica

Hochzillertal, Austria

Architetto. Wohnbau Schultz GmbH

Prodotto. Max Compact Exterior

Superficie. NT

Décor. 0428 Cave, 0427 Skyline

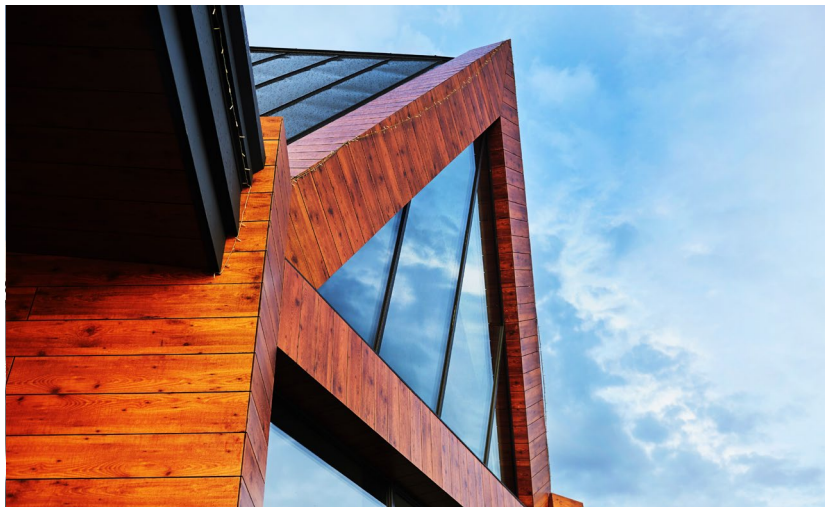
Fundermax

Architetto. Marko Savitsky
Prodotto. Max Compact Exterior
Superficie. NT
Décor. 0927 Creek



IVENT Hall
Lviv, Ucraina

Riverwood Park
Cherkasy Oblast, Ucraina



Architetto. Christodoulides Christos and Mariot
Prodotto. Max Compact Exterior
Décor. 0803 Kiefer Tirol

Rybalski Cucina

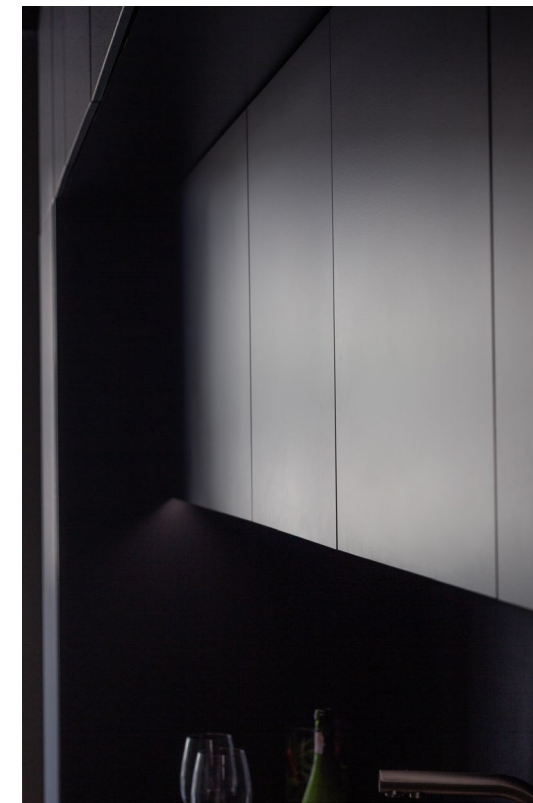
Kiev, Ucraina

Architetto. Kateryna Ukhovska

Prodotto. Max Compact Interior

Superficie. FN, NN

Décor. 0566 Kara, 0386 Blues



Architetto. Miguel Ángel Raga Martínez
Prodotto. Max Compact Exterior
Superficie. NT, NG
Décor. 0085 White, 5171 Polar Oak



Chalet Loma Bada
Spagna





Casa bifamiliare

Architetto. Daniela Filipovits-Flasch

Prodotto. Max Schichtstoffplatte

Superficie. FH, NA, SG

Décor. 0085 White, 0320 Sereno, MO03 Aluminum stainless steel tone



foto:redit: Zeitlosfoto





Edificio scolastico

Wheaton, USA

Architetto. Grimm + Parker

Prodotto. Max Compact Exterior

Décor. 6020 Satsuma, 0647 Golden yellow, 0736 Saffron yellow





foto credit: John Gawley

Centro di formazione

North Omaha, USA

Architetto. RDG Planning and Design

Prodotto. Max Compact Exterior

Superficie. NT

Décor. 0717 Atlantik, 0237 Gentian blue,
0725 Yellow green und 0712 Steel blue





Bespoke Cucina Steyr/Dietach, Austria

Produttore. Breitschopf GmbH

Prodotto. Star Favorit

Superficie. NI, NA

Décor. 4037 Maryland Oak



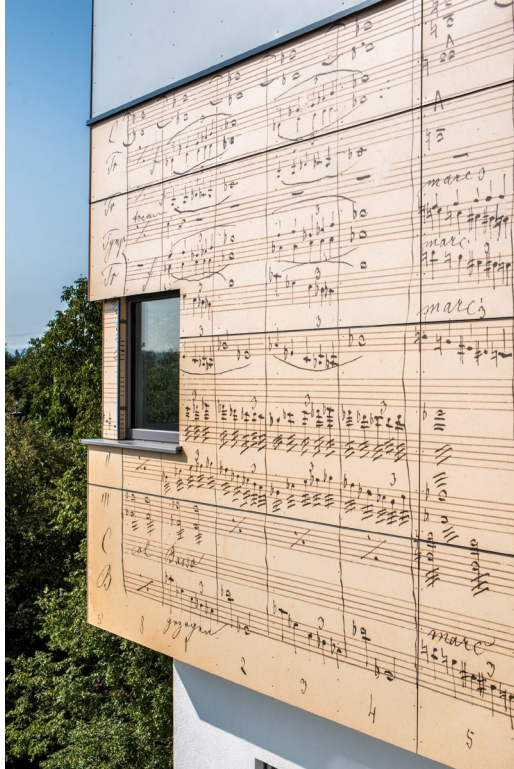


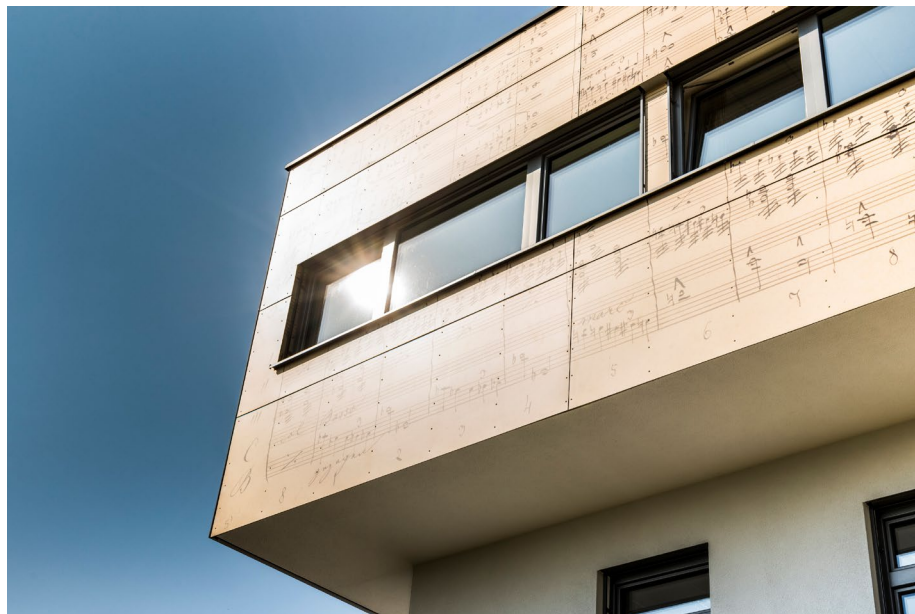
foto credit Johannes Hemetsberger

VOLKSSCHULE KRONSTORF

Architetto. Eder ZT GmbH
Prodotto. Max Compact Exterior
Superficie. NT
Décor. ID Exterior Individualdecor

Edificio scolastico

Kronstorf, Austria



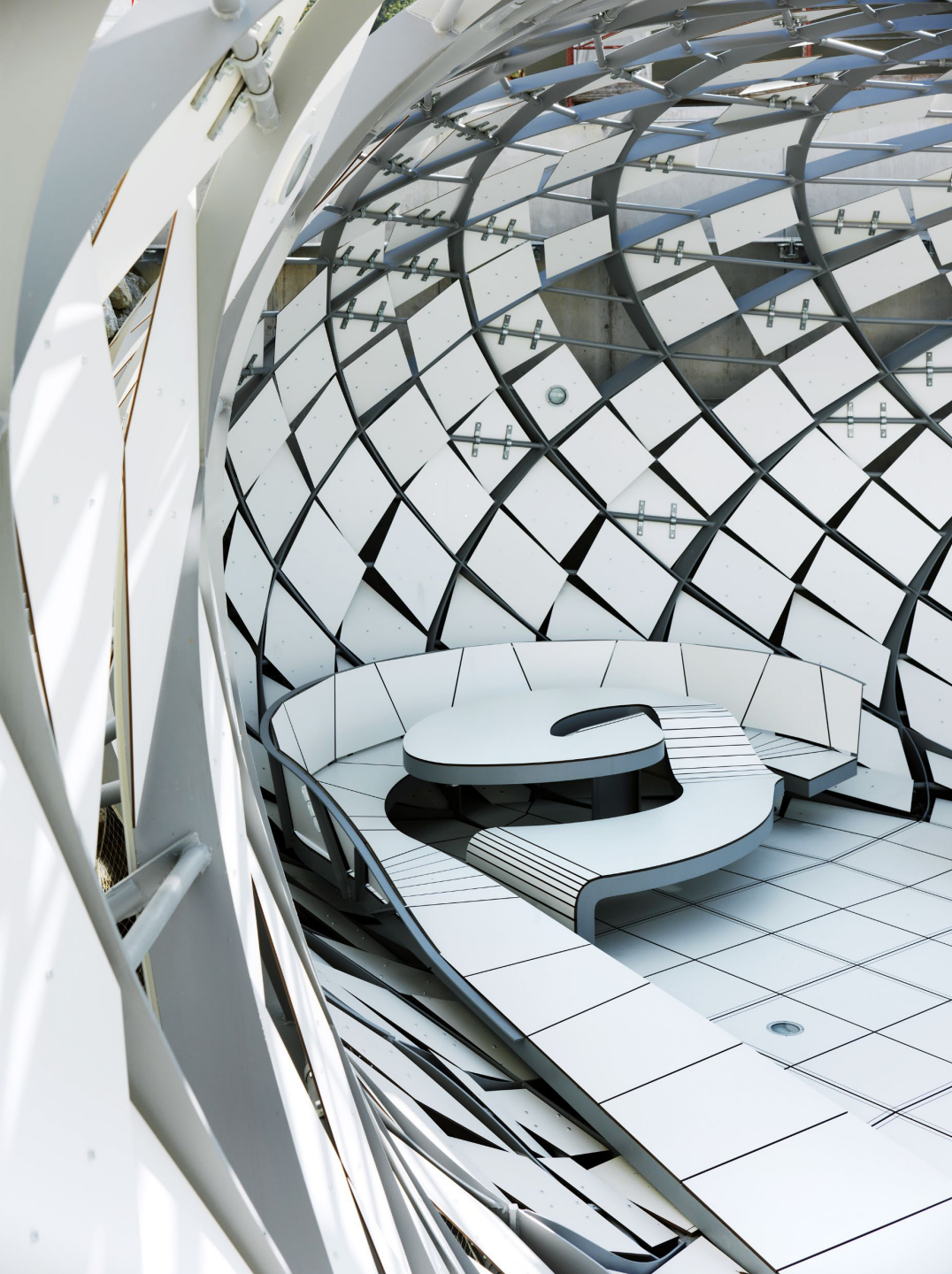


foto credit: Fundermax

Pergola Haus Z

Austria

Architetto. heri & salli (Heribert Wolfmayr und Josef Saller)

Prodotto. Max Compact Exterior

Superficie. NT

Décor. 0085 White

Galleria Sattva

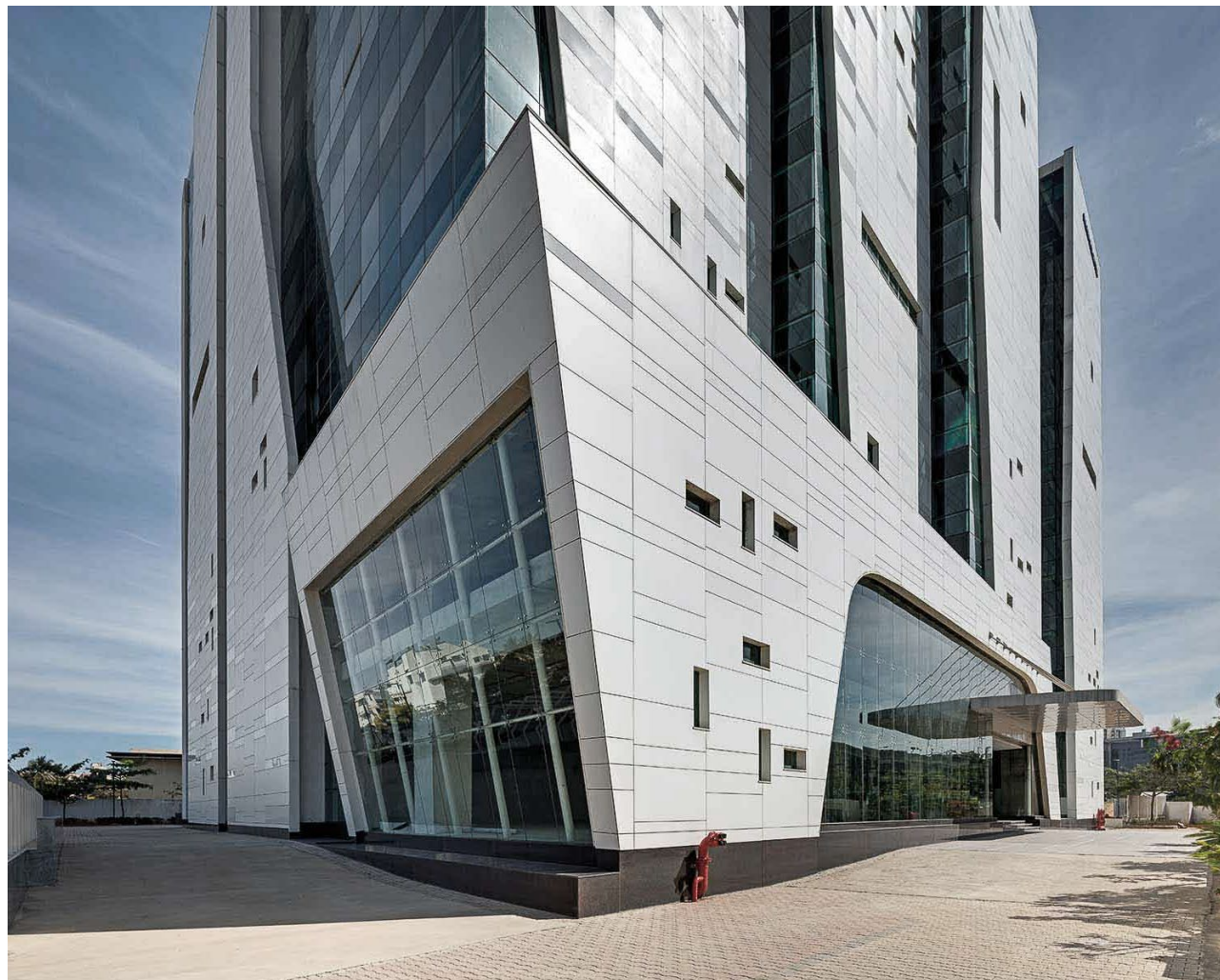
Bangalore, India

Architetto. Sudhakar Pai Associates/SPA

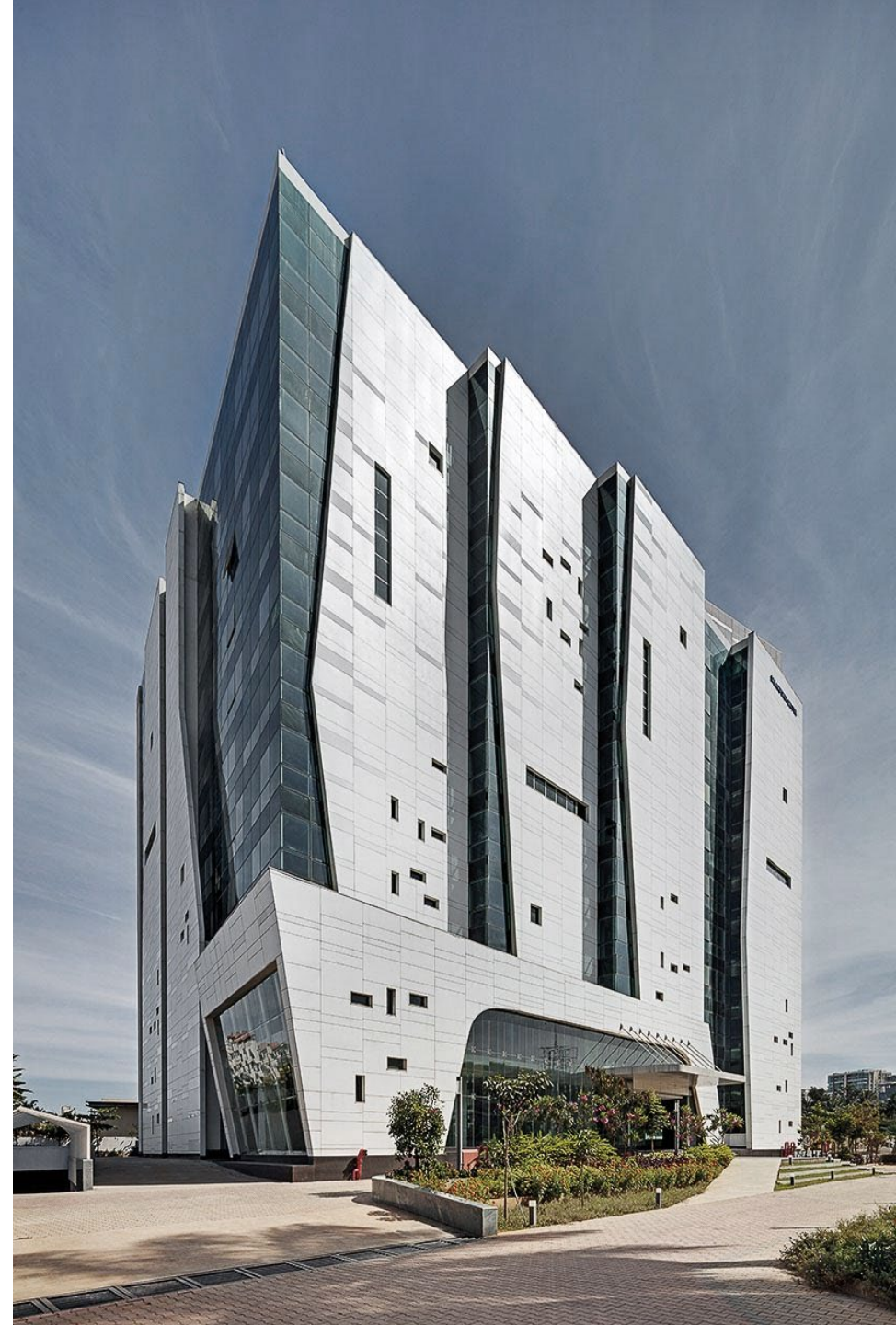
Prodotto. Max Compact Exterior F- quality

Superficie. NT, NG

Décor. 0085 White



Photocredit: hamanth Patil, Rays & Greys



Novotel Kochi

Kochi, India

Architetto. In-House Architect of the Muthoot Pappachan Group

Prodotto. Max Compact Exterior F- quality

Superficie. NT

Décor. 0429 Corro

fotocredit: Muthoot Pappachan Group



Architetto. Yuriy Kراسiy (Skotch Group)

Prodotto. Max Compact Interior

Décor. 0427 Skyline, 6010 Electric

Centro fitness

Kiev, Ucraina

fotocredit: Oleksiy Koluchkin

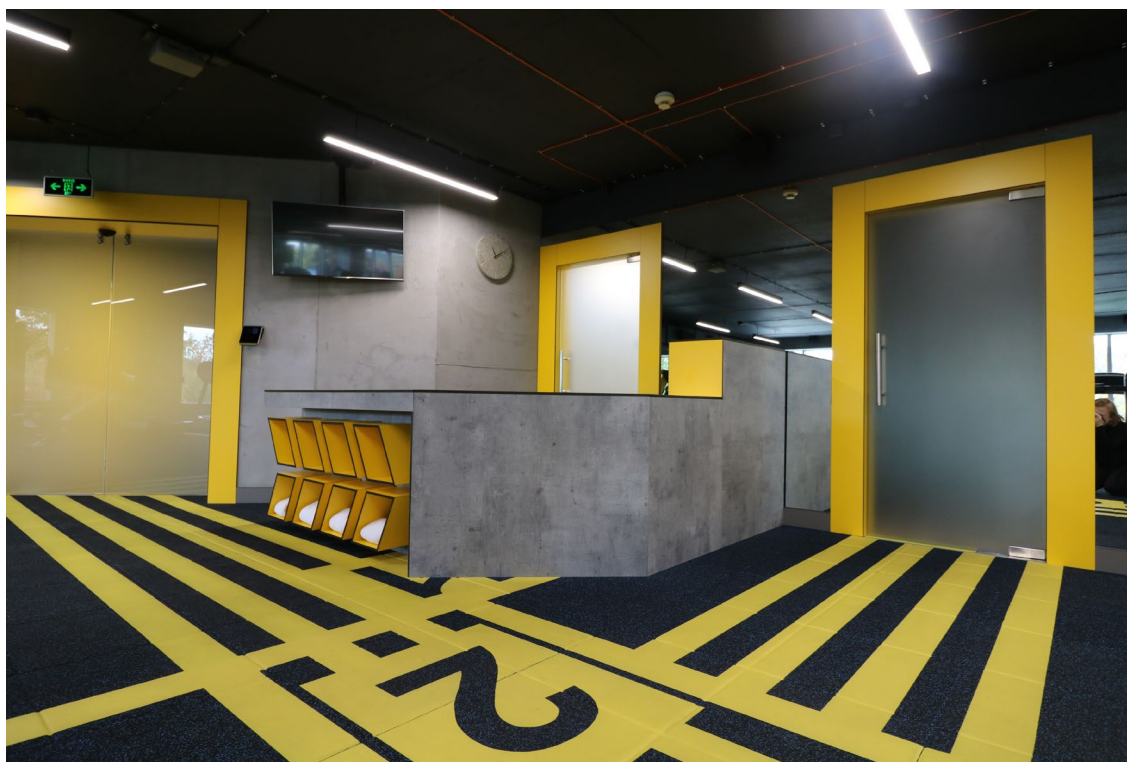




foto credit: mahore architekten

Project m.u.k. Saalfelden, Austria

Architetto. DI Andreas Hörl
DI Robert Reichkenderl, mahore architekten
Prodotto. Max Compact Exterior | F-quality
Superficie. NT
Décor. AUTN Authentic Natura

Centro commerciale

Belgrado, Serbia

Architetto. Inka Studio Doo Lazarevac

Prodotto. Max Compact Exterior

Superficie. NT

Décor. 0927 Creek

fotocredit: Relja Ivanic



Scuola materna
Haschendorf, Austria



fotocredit. Michael Markl



Architetto. SpielWERT®-Unternehmensberatung

Prodotto. Star Favorit Standard P2

Max Compact Exterior | F-quality

Superficie. NT, FH

Décor. 2124 Camomilla, 0039 Libero, 0112 Top White

ID Interior Individualdecor, ID Exterior Individualdecor



Fotocredit: Michael Markl

Casa residenziale

Vienna, Austria

Architetto. Atos Architekten

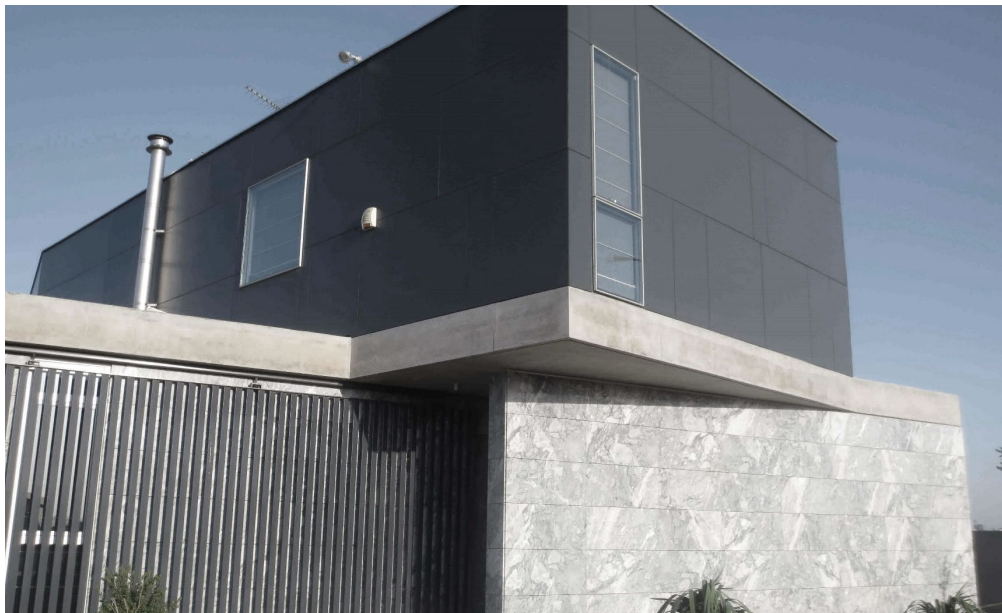
Prodotto. FunderPlan



Casa
Latsia, Cipro



photocredit: FunderMax/D.C. Demetriades Ltd.



Architetto. Christodoulides Christos and Mariot
Prodotto. Max Compact Exterior | F-quality
Superficie. NT
Décor. 0070 Carbon Grey

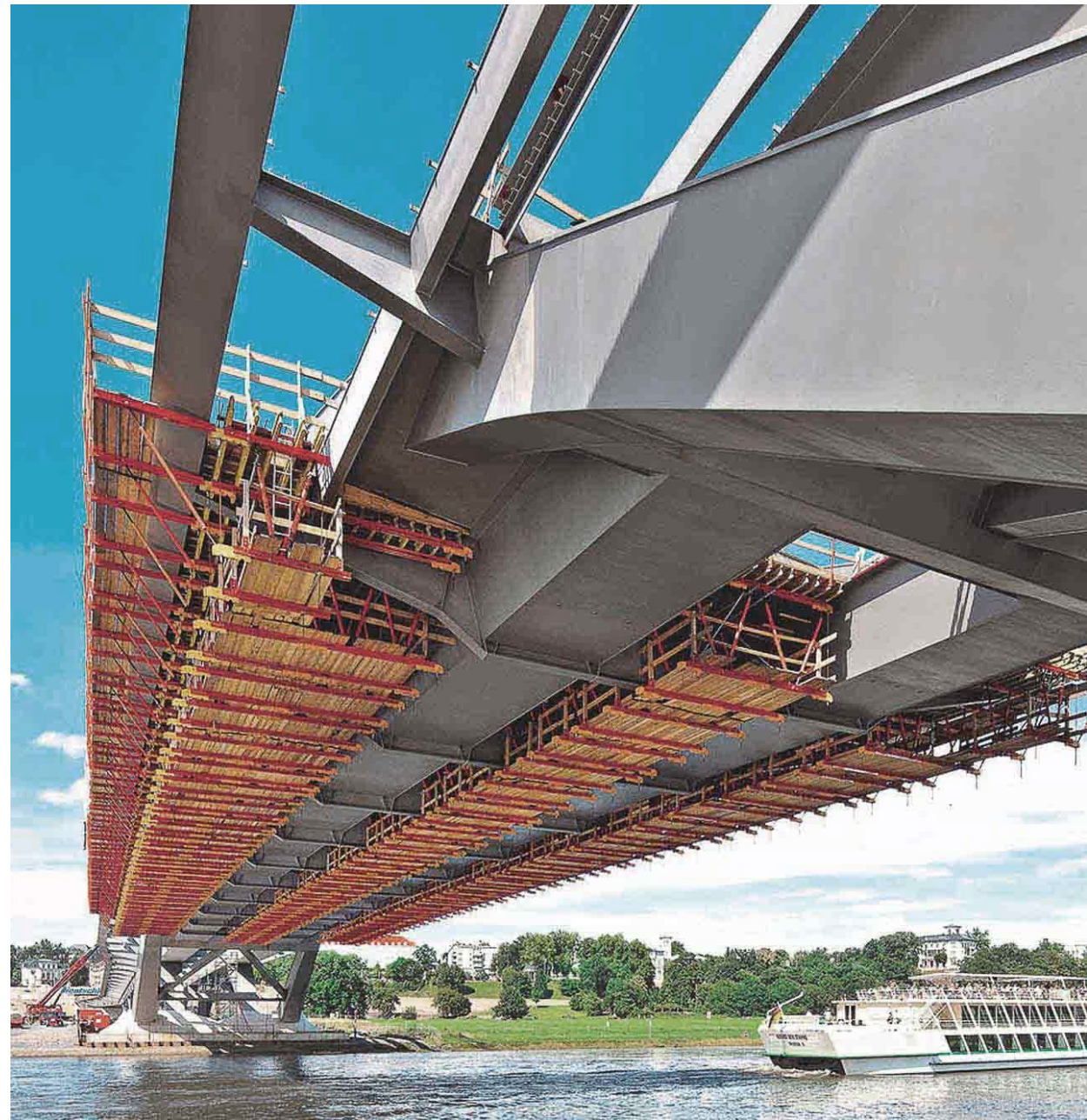
Ponte di Waldschlösschen

Dresda, Germania

Appaltatore principale. PERI GmbH
Prodotto. Homogen - Pannelli truciolari



Fotocredit: PERI GmbH



Fundermax

OPEN

For you to create

www.fundermax.at

office@fundermax.biz

Fundermax
"Più che piatto"

Tel.: +43 (0)5/9494-0
Fax: +43 (0)5/9494-4200

Fundermax GmbH
Klagenfurter Straße 87-89
A-9300 St. Veit/Glan

www.fundermax.at
office@fundermax.biz